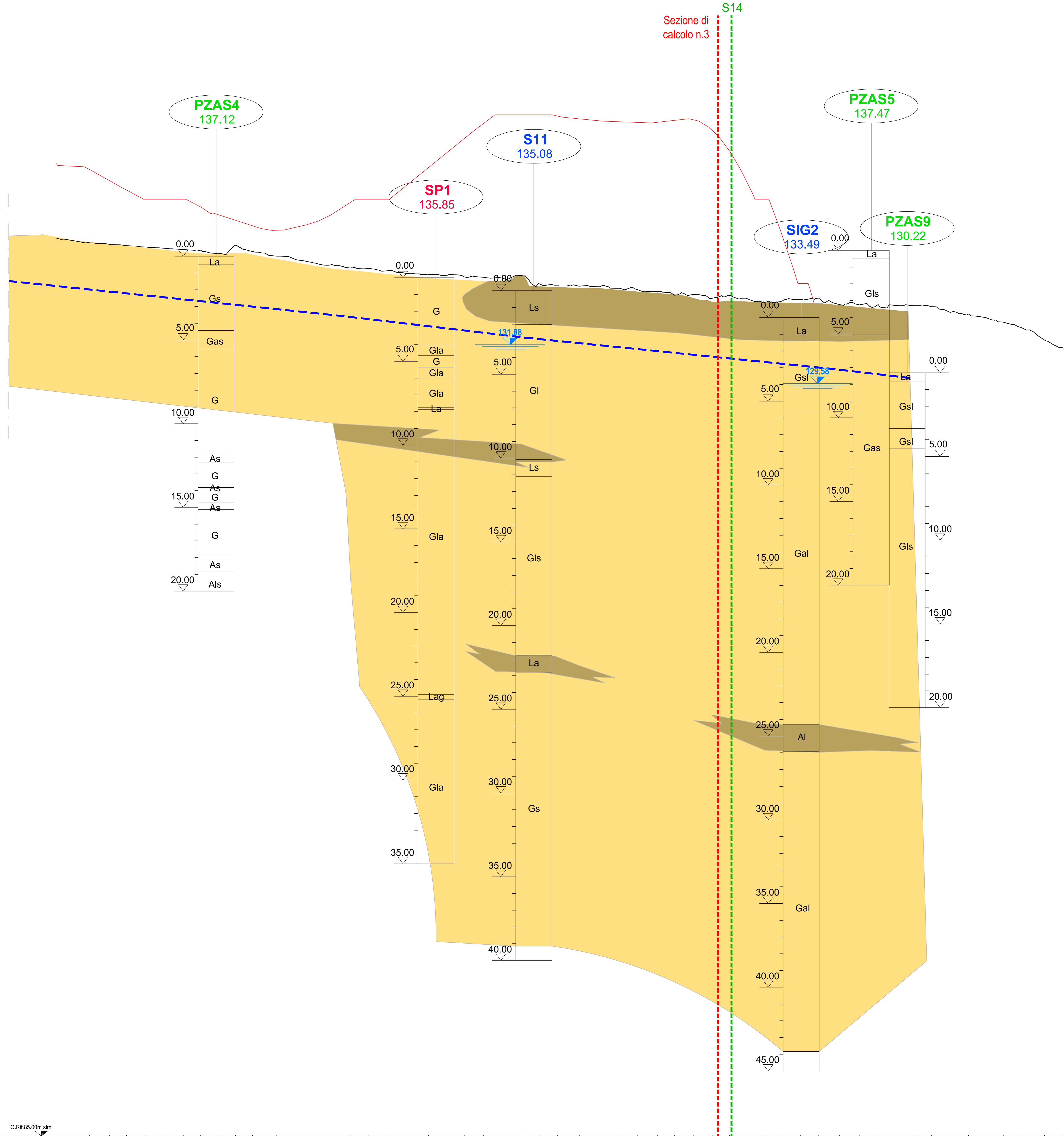


Sezione di calcolo n.3



LEGENDA

W.L. MASSIMO INVASO T1000

OPERE DI PROGETTO

LINEA PIEZOMETRICA DI RIFERIMENTO (ANTE OPERAM)

LIVELLO PIEZOMETRICO 15/04/2013 (Valore massimo della quota piezometrica media, periodo di monitoraggio 2012-2019)

SEZIONI GEOTECNICHE

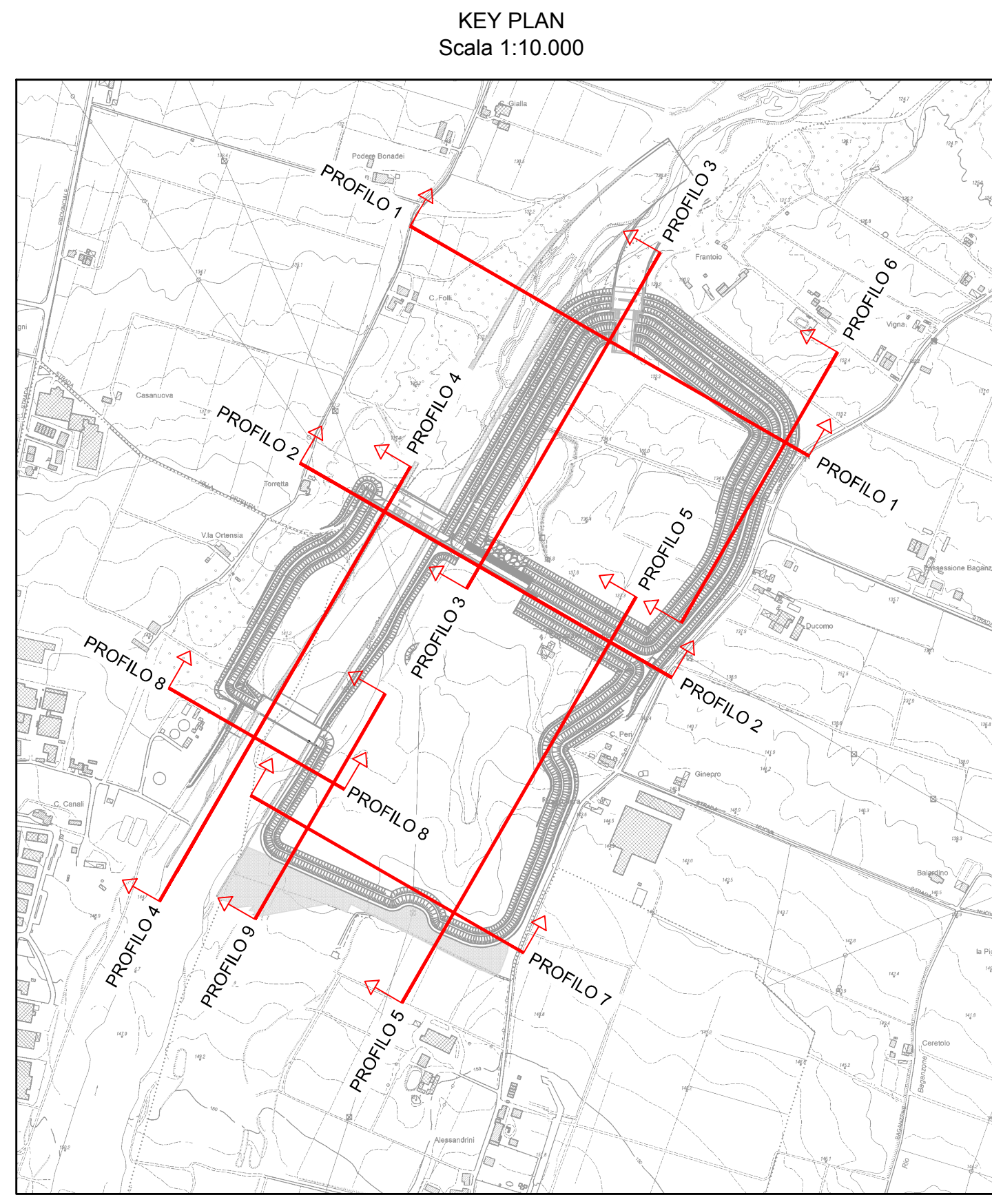
SEZIONI DI CALCOLO

Unità geotecnica	Caratteristiche stratigrafiche	Descrizione	Permeabilità K (m/s)
R		Materiali eterogenei di riporto, presenza di lateriti, sabbie e calcistruzzi	
UG1	Unità di Modena (AE58a) del Subantemio di Ravenna (AE58)	Ghiaie e sabbie	10^{-3}
UG2a	Fino a profondità di circa 70-80 m comprende la unità del Sistema Emiliano-Romagnolo Superiore AES (Subantemio di Ravenna AES5, Villa Verucchio AES7, Argentario AES3 e Mantico AES2). Tra 70-80 e 100 m il Sistema Emiliano-Romagnolo Inferiore AEI e oltre i 100 m il superantemio Guastemio-Manno Cm	Ghiaie e sabbie in abbondante matrice limosa/argillosa	1×10^{-5}
UG2b		Ucelli prettamente limosi argillosi	10^{-7}

Litologie

G	Ghiaia	S	Sabbia
A	Argilla	L	Limo

La lettera maiuscola indica la componente principale
Le lettere minuscole indicano le componenti secondarie





AIPo

Agenzia Interregionale per il fiume Po

Via Garibaldi 75 - 43121 PARMA

CASSA DI ESPANSIONE DEL TORRENTE BAGANZA NEI COMUNI DI FELINO, SALA BAGANZA, COLLECCHIO E PARMA (PR-E-1047)



PROGETTO ESECUTIVO

01	24/01/2020	Revisione per osservazioni DDD e validazione	MAGGIOROTTI CASSANI BERTERO
00	29/02/2020	Prima emissione	MAGGIOROTTI CASSANI BERTERO
REV.	DATA	MODIFICHE	REDAZIONE / VERIFICA / AUTORIZZ.

GEOLOGIA, IDROGEOLOGIA E GEOTECNICA

PROFILI GEOMETRICI

TAV. 6

ASSOCIAZIONE TEMPORANEA DI IMPRESE

MANDATO:









MANDATO:

Progettazione, progettazione
progettazione specializzata e Direzione Tecnica
della realizzazione
Prodotto S.p.A.
Dott. Ing. Tiziana MOTTOLI

Dott. Ing. Roberto Betero
(documenti tecnici dipendenti)

IL R.U.P.:

Dott. Ing. Mirella Vergnani
(documento tecnico dipendente)

Progettisti/Progettisti responsabili elaborato
Rack S.p.A.
Dott. Ing. Giovanni Cassani
Dott. Ing. Paolo MOTTOLI

Dott. Ing. Giovanna Cassani
(documenti tecnici dipendenti)





CODICE ELABORATO:

BAG3303
GEOD
PROF
151
1

1:1000/1:100

LUGLIO 2020

61/10

304/10

700/10

850/10

1000/10 (A/R) (V) (3)

SCALA